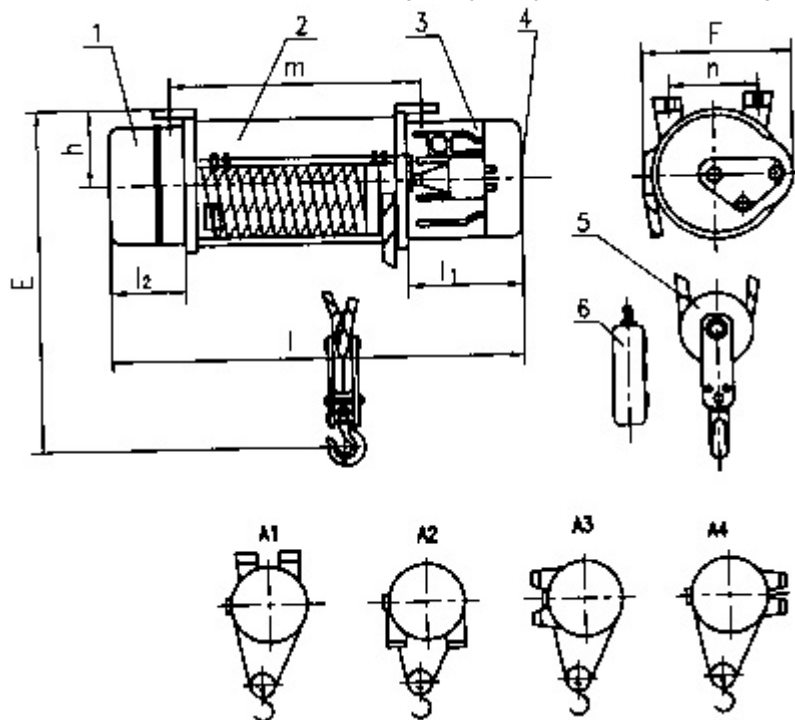


КАНАТНЫЕ ЭЛЕКТРИЧЕСКИЕ ТАЛИ стационарные EURO-LIFT Г/п 5,0тн; Полиспаст 2/1 в/п 6-30м



1. редуктор скорости подъемного механизма;
2. наматывающий барабан;
3. двигатель для перемещения в вертикальной плоскости
4. регулятор тормоза;
5. подъемный крюк;
6. пульт

В стандартной комплектации:

Ронцевой выключатель подъема, Пыле-влагозащита IP 54, пульт бти кнопочный
 Режим работы 5М по ISO (120 вкл в час), Напр. Питания 380В, 50 Гц., Напр. Управления 24В

	6м	12м	18м	24м	30м
E	1017				
Ск.под,м/мин	8.0 м/мин (7.5кВт) 18,0А				
Диаметр каната, мм.	15,0мм Полиспаст 2/1;				
Вес НЕТТО (кг)	481	531	631	692	737
Вес тары	397	420	453	510	550
m					
n	320				
L2	274				
L1	380				
L	1082	1298	1489	1699	1909
F	486				
h	203				